

**АКТ** обследования объекта о его доступности  
для инвалидов и других маломобильных групп населения  
от «30» ноября 2020 г.

Объект: государственное бюджетное общеобразовательное учреждение Самарской области «Школа-интернат для обучающихся с ограниченными возможностями здоровья с. Обшаровка Приволжского района Самарской области»

Рабочая группа (комиссия) провели обследования территории прилегающей к зданию ГБОУ школы-интерната с. Обшаровка, обследование входа (выхода) в здание, путей движения внутри здания, санитарно – гигиенических помещений.

Сделали итоговое заключение: К главному входу на территорию школы-интерната отсутствует пешеходная дорожка с твердым покрытием, отсутствуют указатели направления движения.

1. Территория, прилегающая к объекту: необходимо выполнить ремонт покрытия пешеходных путей (покрытие из твердых материалов, ровное, шероховатое, без зазоров), создать тактильную информацию на покрытии пешеходных путей, установить указатели направления движения, создать места отдыха.
2. Входная группа: необходимо создать тактильную полосу перед маршем лестницы на крыльцо, выполнить контрастную маркировку крайних ступеней, у наружного пандуса выполнить устройство поручней с двух сторон, установить звуковой маяк у входа в здание, высоту порога в тамбуре привести в соответствие норме.
3. Пути движения на объекте: установить указатели направления движения, создать необходимые пиктограммы и маяки, экраны и текстовое табло. Необходимо выполнить тактильную полосу перед маршами лестниц на 2 этаж, бортики по боковым краям ступеней.
4. Зона оказания услуг: необходимо произвести текущий ремонт с расширением дверных проемов и заменой дверных блоков в классах, где ширина проема в свету менее 0,9 м, уменьшение высоты порогов, создать тактильную, визуальную информацию.
5. Санитарно-бытовые помещения: необходимо разместить знаки доступности помещений, тактильную маркировку санузлов, произвести текущий ремонт с увеличением ширины дверных проемов и заменой дверных блоков, выполнить установку опорных поручней, установить систему сигнализации душевых в комнатах гигиены.
6. Средства информации и телекоммуникации на объекте: требуется выполнить визуальные средства информации о предоставлении услуг - надписи, указатели, пиктограммы, маркировку кабинетов и кабин санитарино-бытовых услуг. Установить звуковой маяк у входа в здание и, речевые информаторы и маяки в здании.

Приложения к акту обследования паспорта доступности:

1. Результаты обследования территории, прилегающей к зданию (участка)

№ п/п	Наименование функционально-планировочного элемента	Наличие элемента			Выявленные нарушения и замечания		Работы по адаптации объектов	
		Есть/нет	№ на плане	№ фото	Содержание	Значимо для инвалида (категория)	Содержание	Виды работ
1.1	Входы (выходы) на территорию	есть		1, 2		ДП – В		
1.2	Путь (пути) движения на территорию	есть		3, 4, 5		ДП - В		
1.3	Лестница (наружная)	нет				ДП – И (О, Г, У)		
1.4	Пандус (наружный)	нет				ДУ - К		
1.5	Автостоянка и	нет				-		

	парковка							
	Общие требования к зоне					-		

## 2. Результаты обследования входа (выхода) в здание

№ п/п	Наименование функционально планировочного элемента	Наличие элемента			Выявленные нарушения и замечания		Работы по адаптации объектов	
		Есть/нет	№ на плане	№ фото	Содержание	Значимо для инвалида (категория)	Содержание	Виды работ
2.1	Лестница наружная	есть		6	Отсутствие поручней	ДП – И (Г,У)	Устройство поручней	Текущий ремонт
2.2	Пандус наружный	есть		6	Отсутствие поручней с одной стороны	К	Устройство поручней с одной стороны	Текущий ремонт
2.3	Входная площадка (перед дверью)	есть		6, 7		ДП – И (Г, У)		
2.4	Дверь входная	есть		6, 7, 8		ДП – И (Г, У)		
2.5	Тамбур	есть		8	Высота порога внутреннего = 0,12м	ДП – И (Г, У)	Устройство пандуса	Текущий ремонт
	Общие требования к зоне							

## 3. Результаты обследования пути (путей) движения внутри здания.

№ п/п	Наименование функционального планировочного элемента	Наличие элемента			Выявленные нарушения и замечания		Работы по адаптации объектов	
		Есть/нет	№ на плане	№ фото	Содержание	Значимо для инвалида (категория)	Содержание	Виды работ
3.1	Коридор (вистибюль, зона ожидания, галерея, Балкон)	есть		9, 10, 11, 12, 13, 14, 15, 16		К		

3.2	Лестница внутри здания	есть		17, 18, 19, 20, 21	Отсутствие поручней с двух сторон лестницы №2. Отсутствие поручней с двух сторон перепада высот коридора 2 этажа левая сторона. Отсутствуют завершающие горизонтальные части поручней вверх и вниз. Отсутствие рельефной (тактильной) полосы перед маршем вверх и вниз (ширина - 0,3м).	ДП -И	Устройство поручней с двух сторон лестницы №2. Устройство поручней с двух сторон перепада высот коридора 2 этажа левая сторона. Устройство завершающих горизонтальных частей поручней вверх и вниз. Устройство рельефной (тактильной) полосы перед маршем вверх и вниз (ширина - 0,3м).	Устройство поручней с двух сторон лестницы №2 и поручней с двух сторон перепада высот коридора 2 этажа левая сторона - нет технической возможности - уменьшение ширины. Устройство завершающих горизонтальных частей поручней вверх и вниз – нет технической возможности, уменьшение ширины. Текущий ремонт - устройство рельефной (тактильной) полосы перед маршами вверх и вниз (ширина - 0,3м).
-----	---------------------------	------	--	-----------------------------	---	-------	---	--

3.3	Пандус внутри здания	есть		22	Отсутствие поручней с двух сторон и колесоотбойников по продольным краям высотой не менее 0,05 м	К	Устройство поручней с двух сторон и колесоотбойников по продольным краям высотой не менее 0,05 м	Нет технической возможности - уменьшение ширины
3.4	Лифт (или подъемник)	нет		-				
3.5	Дверь	нет		-				
	Общие требования к зоне							

#### 4. Результаты обследования зоны обслуживания

№ п/п	Наименование функционально планировочного элемента	Наличие элемента			Выявленные нарушения и замечания		Работы по адаптации объектов	
		Есть/нет	№ на плане	№ фото	Содержание	Значимо для инвалида (категория)	Содержание	Виды работ
3.1	Кабинетная форма обслуживания	есть		23, 24	Ширина дверного проема менее 0,9 м (фактически 0,79 м). Высота порога равна 0,06 м	К, О	Увеличение ширины дверного проема. Уменьшение высоты порога до 0,0 м.	Текущий ремонт
3.2	Зальная форма обслуживания	есть		11	Реакреация первого этажа	ДП – И (К, О, С, Г, У)		
3.3	Прилавочная форма обслуживания	нет		-				
3.4	Перемещение по маршруту форма обслуживания	нет		-				
3.5	Кабина индивидуального обслуживания			-				
	Общие требования к зоне							

## 4. Результаты обследования санитарно гигиенических помещений

№ п/п	Наименование функционально планировочного элемента	Наличие элемента			Выявленные нарушения и замечания		Работы по адаптации объектов	
		Есть/нет	№ на плане	№ фото	Содержание	Значимо для инвалида (категория)	Содержание	Виды работ
5.1	Туалетная комната	есть		25, 26, 27, 28, 30, 31	Отсутствие санузла для инвалидов	К, О	Увеличение ширины дверного проема, устройство кабины для инвалидов. Устройство опорных поручней. Устройство зоны для кресла-коляски рядом с унитазом. Устройство крюков для костылей. Устройство зоны у раковины для кресла-коляски. Устройство зеркала поворотного.	Нет технической возможности - увеличение ширины дверного проема и устройство кабины для инвалидов. Текущий ремонт - устройство опорных поручней. Нет технической возможности - устройство зоны для кресла-коляски рядом с унитазом. Текущий ремонт - устройство крюков для костылей. Нет технической возможности - устройство зоны у раковины для кресла-коляски. Приобретение и устройство зеркала поворотного.

5.2	Душевая ванная комната	есть	--	29	Не соответствуют габариты поддона. Отсутствует опорный поручень. Отсутствует тревожная сигнализация.	К, О	Устройство поддона не менее 0,9 x 1,5 м.  Устройство опорного поручня.  Устройство системы тревожной сигнализации.	Нет технической возможности - устройство поддона не менее 0,9 x 1,5 м. Устройство опорного поручня. Устройство системы тревожной сигнализации.
5.3	Бытовая комната	-	-	-				
	Общие требования к зоне	-	-	-				

#### 5. Результаты обследования систем информации на объекте

№ п/п	Наименование функционально планировочного элемента	Наличие элемента			Выявленные нарушения и замечания		Работы по адаптации объектов	
		Есть/нет	№ на плане	№ фото	Содержание	Значимо для инвалида (категория)	Содержание	Виды работ
6.1	Визуальные средства			32, 33, 34				
6.2	Акустические средства	-	--	-	Отсутствуют звуковые информаторы и маяки. Отсутствует звуковой маяк у входа.	С	Устройство звуковых информаторов и маяков. Устройство звукового маяка у входа.	Приобретение соответствующего оборудования и его устройство.
6.3	Тактильные средства	есть	-	32, 33, 34	Отсутствует маркировка кабинетов приема со стороны ручек, на кабинах санитарно-бытовых помещений	ДП – И (О, Г, У)	Организация маркировки кабинетов приема со стороны ручек, на кабинах санитарно-бытовых помещений	Изготовление тактильных средств кабинетов приема, кабин санитарно-бытовых помещений.
	Общие требования к зоне	-	-	-				

Итоговое заключение: ДЧ

Фото:



1. Вход на территорию объекта с улицы Советской



2. Въезд на территорию объекта с улицы Набережная



3. Путь движения на территорию с улицы Советская



4. Путь к главному входу здания учебных классов от калитки ул. Советская





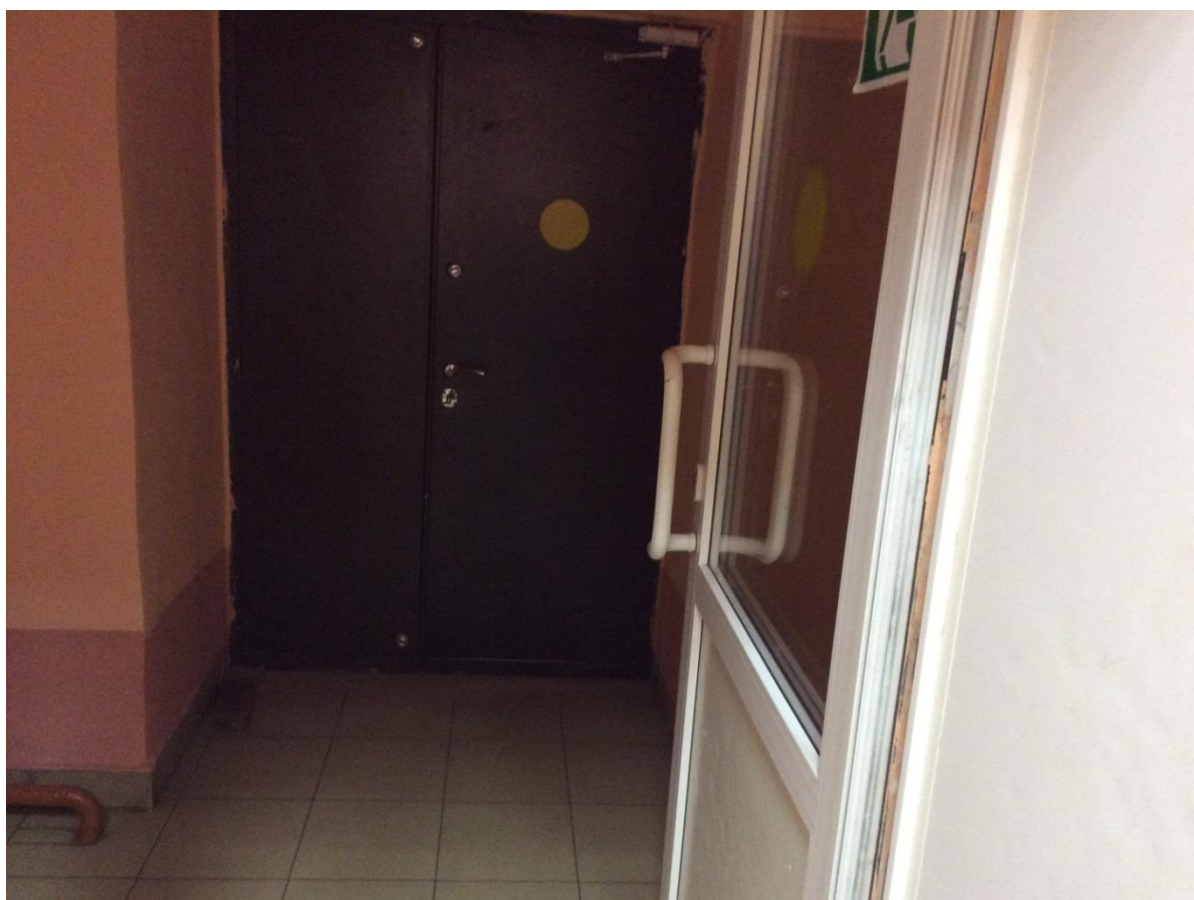
5. Путь к главному входу здания учебных классов от въездных ворот ул. Набережная



6. Вход в здание учебных классов



7. Вход пристроя спален



8. Тамбур входа в здание учебных классов



9. Холл 1 этажа здания учебных классов



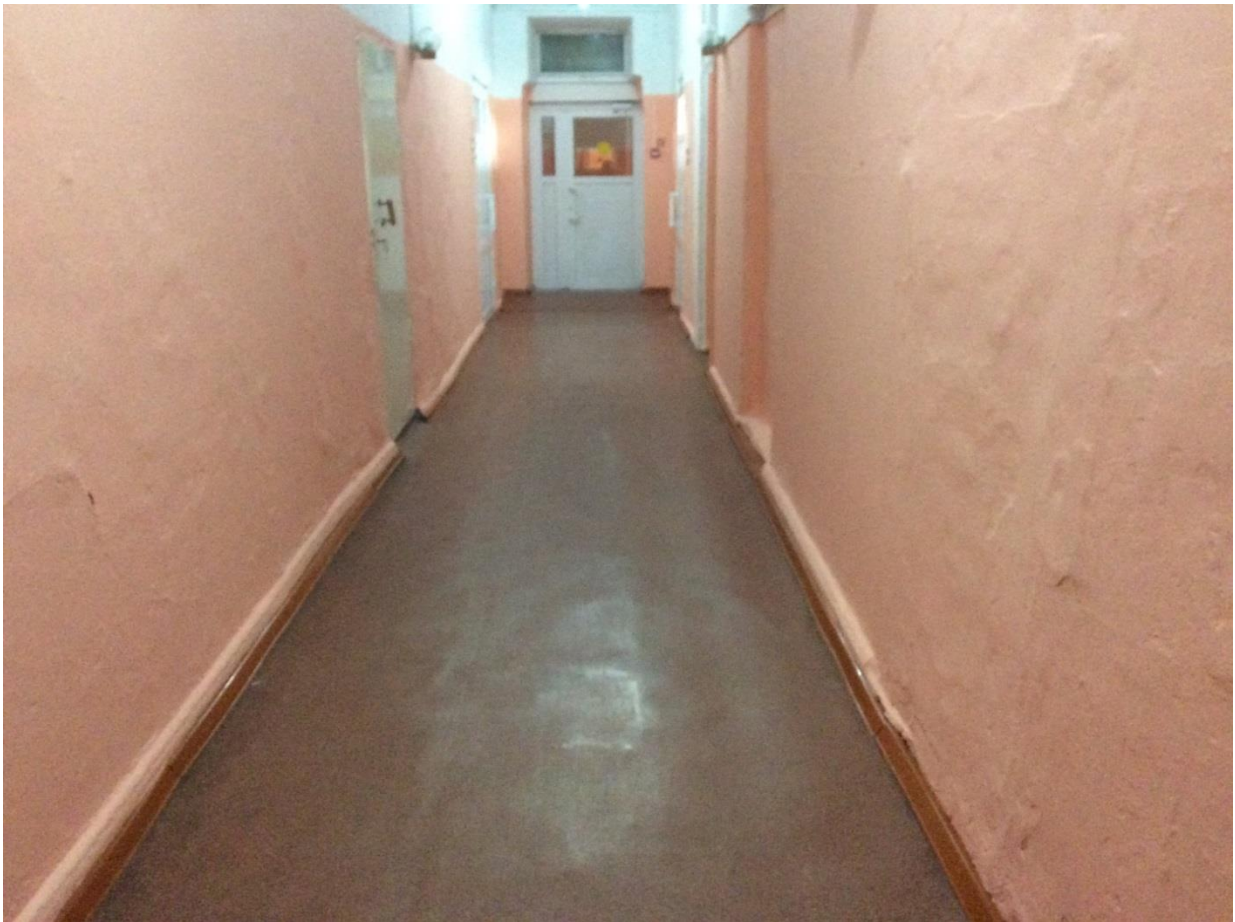
10. Холл пристроя спален



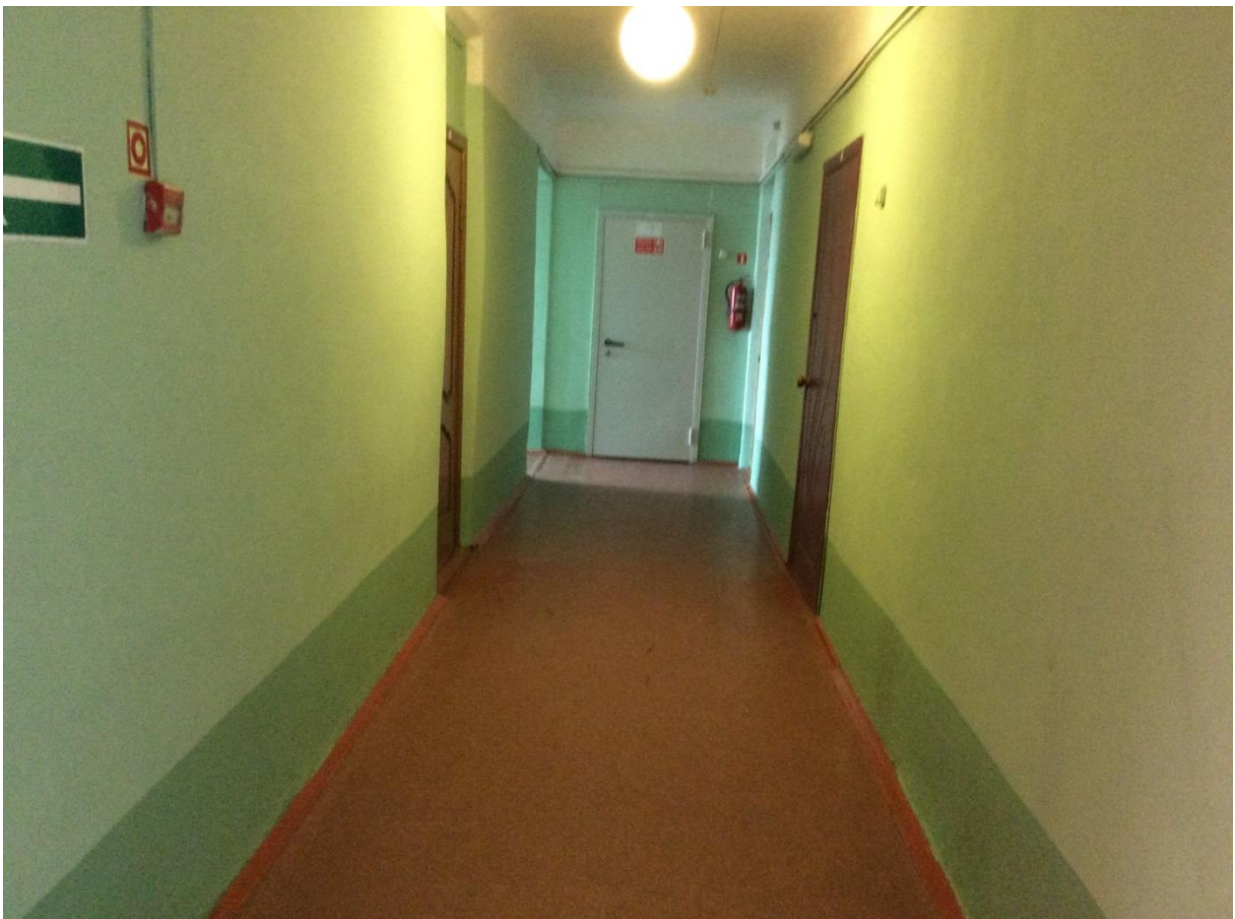
11. Коридор здания учебных классов 1 этажа правая сторона



12. Коридор здания учебных классов 1 этажа левая сторона



13. Коридор здания учебных классов 2 этажа правая сторона



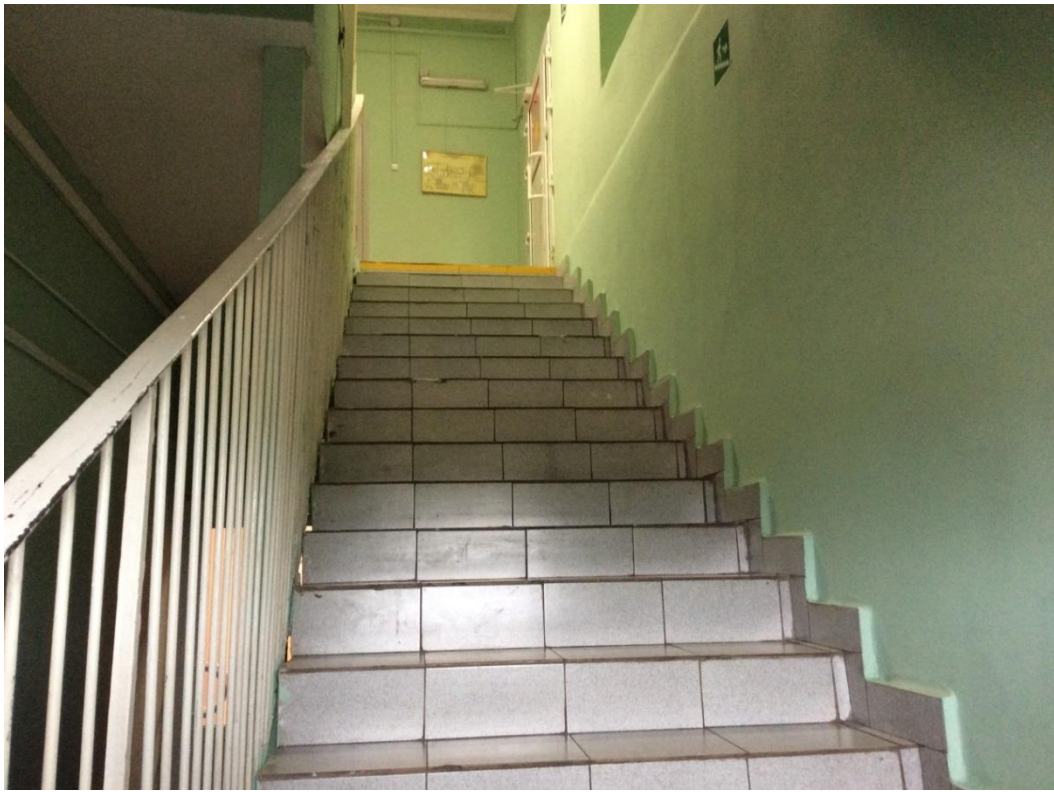
14. Коридор здания учебных классов 2 этажа левая сторона учебного корпуса



15. Коридор здания учебных классов 2 этажа левая сторона



16. Коридор пристроя спален



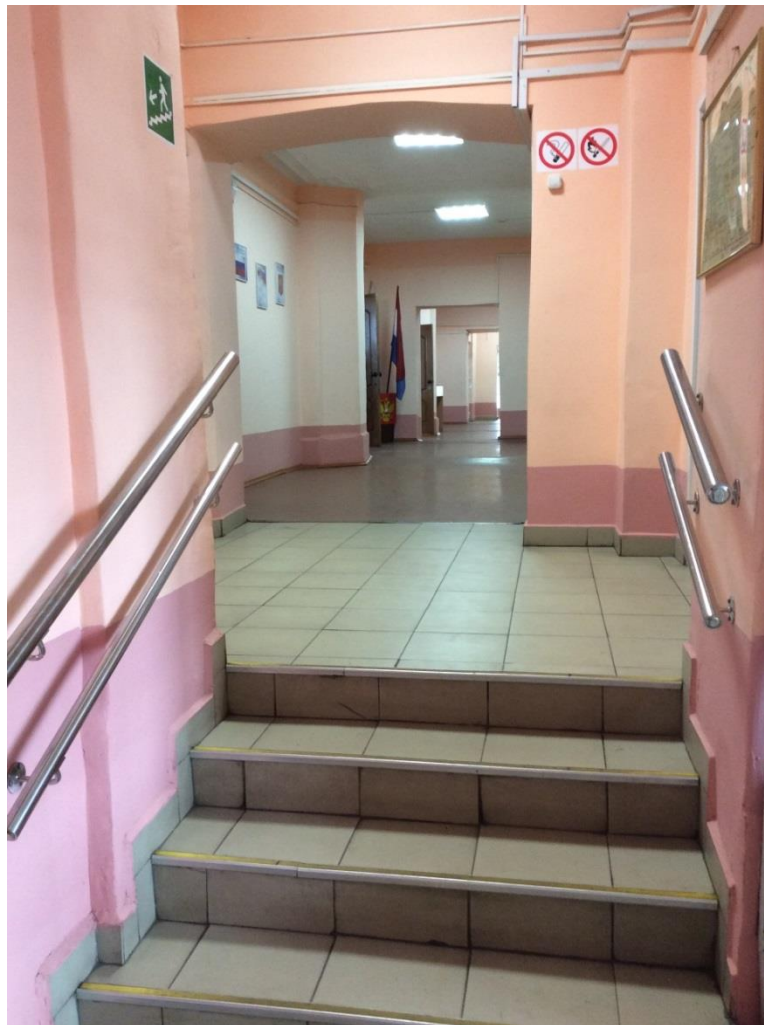
17. Лестница №1 межэтажная здания учебных классов



18. Лестница №2 межэтажная здания учебных классов



19. Лестничная клетка №2 межэтажная здания учебных классов



20. Перепад высот коридора здания учебных классов 1 этаж





21. Перепад высот коридора здания учебных классов 2 этажа левая сторона



22. Пандус коридора здания учебных классов 1 этажа правая сторона



23. Зона оказания услуг - классная комната здания учебных классов



24. Спальня пристроя спален



25. Санузел для посетителей здания учебных классов 1 этаж учебного корпуса



26. Санузел для посетителей здания учебных классов 1 этаж учебного корпуса



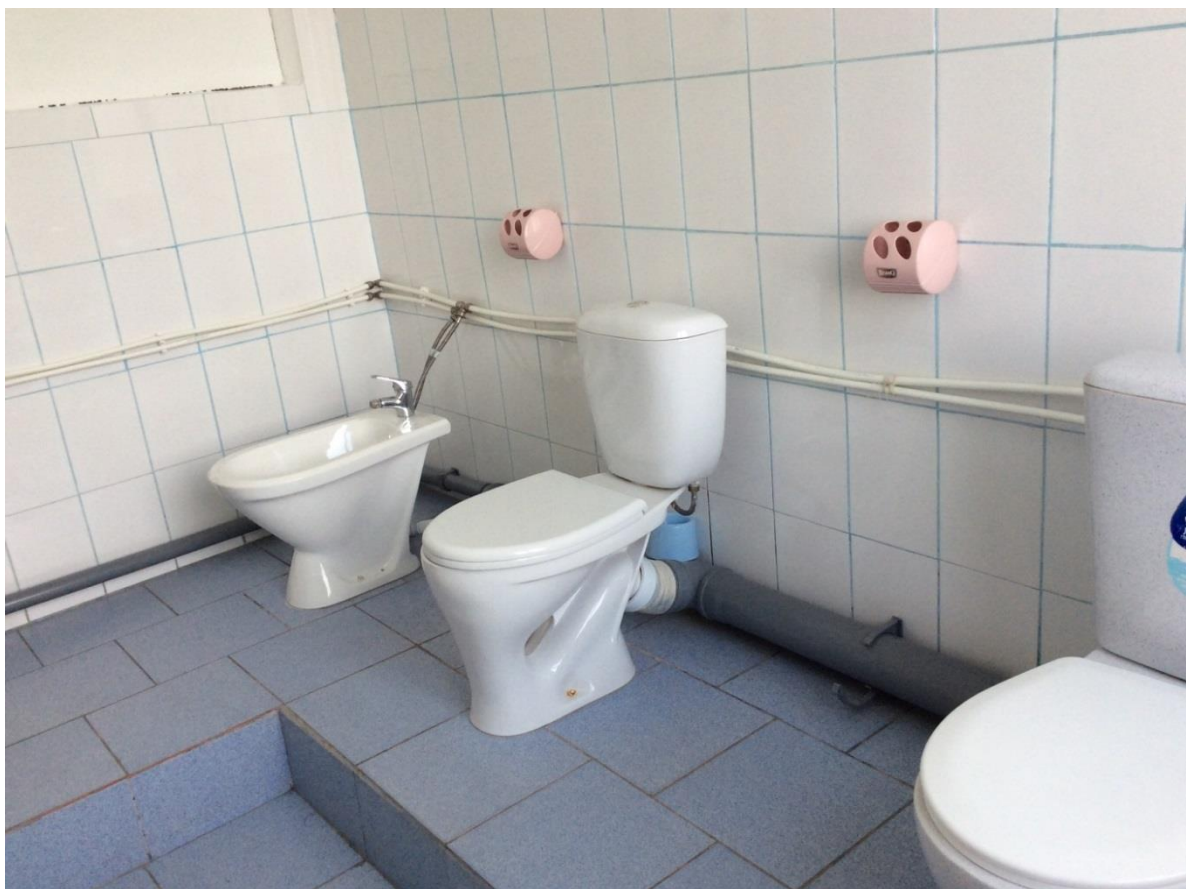
27. Санузел для посетителей здания учебных классов 1 этаж



28. Санузел пристроя спален



28. Санузел пристроя спален, душевая кабина



30. Санузел пристроя спален



31. Санузел пристроя спален



32. Наружная тактильная вывеска



33. Тактильная схема в здании учебных классов



34. Тактильная вывеска в холле пристроя спален